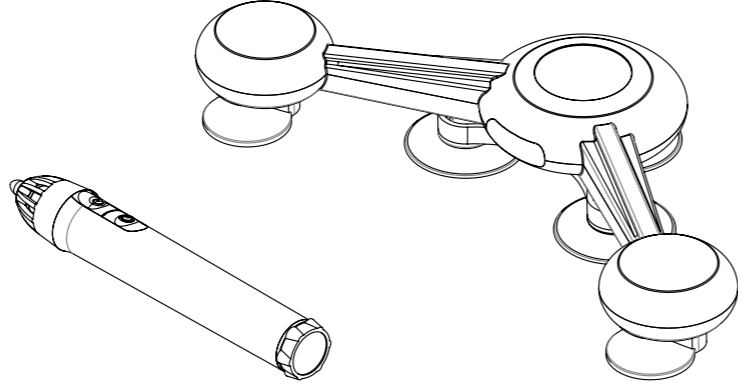


KURULUM KILAVUZU



ABC Akıllı Tahta Paket İçeriği

- 1- Akıllı Tahta (Montaj aparatı ile birlikte)
- 2- Akıllı Tahta Kalem
- 3- USB Kablo
- 4- Pili (1,5V AA Alkali)
- 5- CD (Yazılım ve Sürücü içerir)
- 6- Garanti Belgesi

Not: Yukarıdaki parçalardan herhangi biri eksikse veya paket açık ise teslim almayınız.

Merkez : Erciyes Üniversitesi Teknoloji Geliştirme Bölgesi
1 Nolu Bina No: 89 Melikgazi/KAYSERİ

İmalat : Organize Sanayi Bölgesi 8. Cadde
No: 20 Melikgazi/KAYSERİ

Telefon : (352) 224 32 84

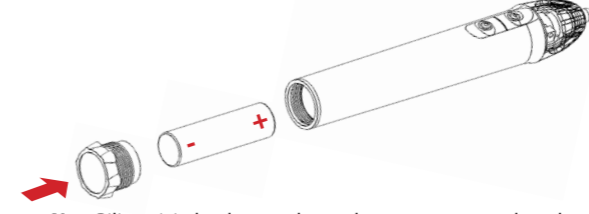
Web : www.abctahta.com

E-posta : bilgi@abctahta.com

2

Akıllı Tahta Kalem

- 1 Akıllı Tahta Kalem bir adet AA ebadında 1,5V'luk Alkali pil ile çalışır. Pil kalem içerisine artı kutbu içeriye gelecek şekilde takılmalıdır. Pilin düz olan yüzeyi arka tarafta kalmalıdır.



Not: Pili geçici olarak ters takmış olmanız arızaya neden olmaz.

İPUCU Kalem normal olarak çalıştığında, kalem kulağınıza yaklaştığında çıkaracağı ses ile anlayabilirsiniz. Bu ses 65 kHz frekansında duyma sınırı içerisinde ve kesinlikle sağlığa zararı olmayan bir sestir.

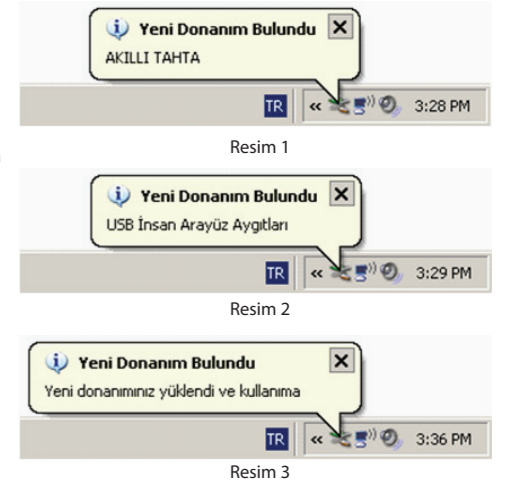
3

Akıllı Tahtanın Bilgisayara Tanıtılması

- 1 Akıllı Tahtanın USB kablosu bilgisayara takılır bu durumda bilgisayar Resim 1'deki mesajın ardından sırasıyla Resim 2 ve Resim 3'teki mesajı verir. Bu mesajları görmüşseniz donanımınız Windows'a başarıyla tanıtılmıştır.

Not: Windows bu mesajları sadece cihazınızı bilgisayara ilk taktığınızda verir. Akıllı Tahta'nızın daha sonraki kullanımlarında sadece sesli uyarı verir.

İPUCU Cihazınızın Windows tarafından tanındığını sınamak için Windows'un cihazınızı çıkarıp geri taktığınızda çıkardığı sesi takip edebilirsiniz. Buna alternatif olarak Masaüstündeki Bilgisayarım ikonuna sağ tuş tıklayarak Yönet'i seçtiğinizde ekrana gelen Aygıt Yöneticisi penceresinden USB İnsan Arayüz Aygıtları üzerinde sağ tuş tıklayarak Özellikler'i seçtiğinizde gelen pencerede **AKILLI TAHTA** yazısını görmelisiniz.



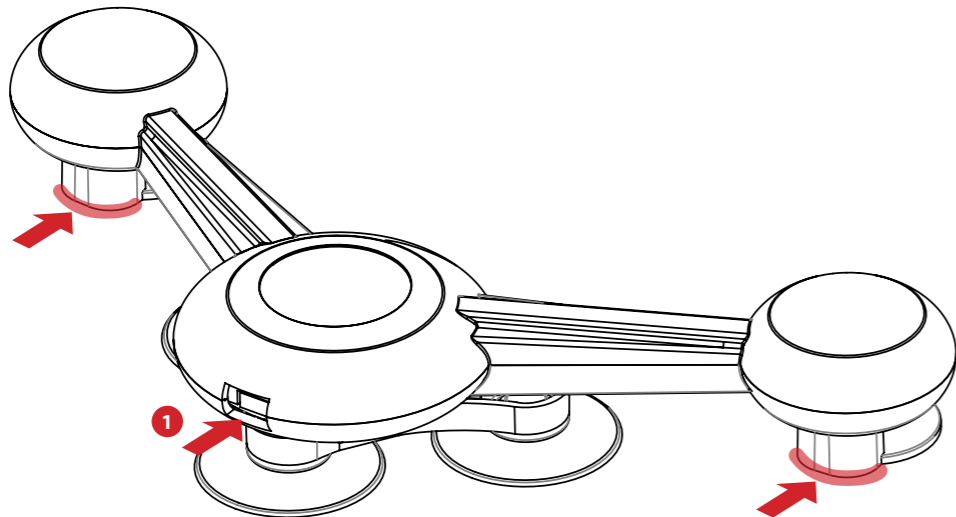
1

Akıllı Tahtanın Sabitlenmesi

- 1 Paket içerisinde bulunan USB kablo Akıllı Tahta'nızın arkasında bulunan Mikro USB girişinden takılmalıdır.
- 2 Paket içerisinde bulunan Akıllı Tahta montaj aparatı, Akıllı Tahta altına yerinden hareket etmeyecek şekilde sabitlenmelidir.
- 3 Akıllı Tahta montaj aparatında bulunan vantuzlarla tahtaya sabitlenir. Sağ ve sol köşeleri altında bulunan ayaklar tahtaya temas edecek şekilde olmalı bu durum sağlanana kadar Akıllı Tahta üzerine vakumların tutması için bastırılmalıdır.
- 4 USB kablo tahta yakınındaki bir yüzeye sabitlenmelidir. Aksi durumda oluşacak ağırlık tahtanızın yerinden çıkmasına ve düşmesine sebep olabilir.

İPUCU Eğer Akıllı Tahta uzun süre asılı kalacaksa sıcak ya da soğuk silikon, çift taraflı bant, yapıştırıcı ya da vida yardımıyla sabitlenmelidir. Koruyucu muhafaza takılacaksa bu işlemden sonra takılmalıdır. Muhafaza veya sabitlemede kullanılan malzeme ses ve ışık alıcılarının önünü kapatmamalıdır. Kapanması durumunda tahtanızın performansı düşecektir.

İPUCU Alıcılar tahtanın ön kısmında bulunur.



4

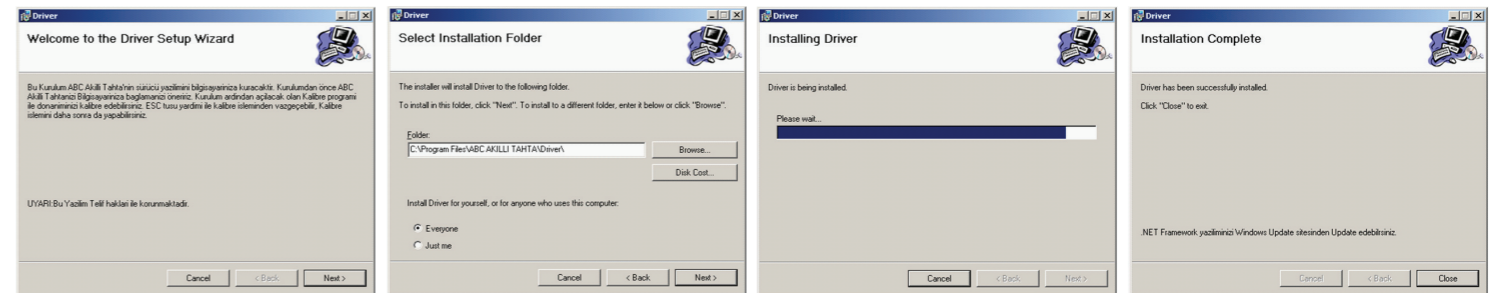
Sürücü Kurulumu

Not: Bu aşamaya geçmeden önce daha önceki Akıllı Tahtanın Bilgisayara Tanıtılması aşamasını tamamlamış olmalısınız.

- 1 Paket içerisinden çıkan Yazılım ve Donanım kurulumu CD sini bilgisayarınıza takın.
- 2 Masaüstündeki Bilgisayarım simgesini çift tıklayın.
- 3 Açılan pencereden CD sürücünüzü çift tıklayın. Genellikle CD sürücü D: harfi ile adlandırılır.
- 4 Açılan pencere içerisinde iki klasör göreceksiniz, bu klasörlerden ilki olan Driver klasörünü seçin.
- 5 Açılan pencerede iki simge göreceksiniz(Resim 4). Bunlardan ilki Install.msi ikincisi ise Setup.exe'dir. İkincisini olan Setup.exe'yi çift tıklayarak kurulum yapmalısınız.
- 6 Setup.exe çift tıklandıktan sonra açılan pencereden Next tuşları tıklanarak(Resim 5..8) kurulum sonuçlandırılır.



Resim 4



Resim 5..8

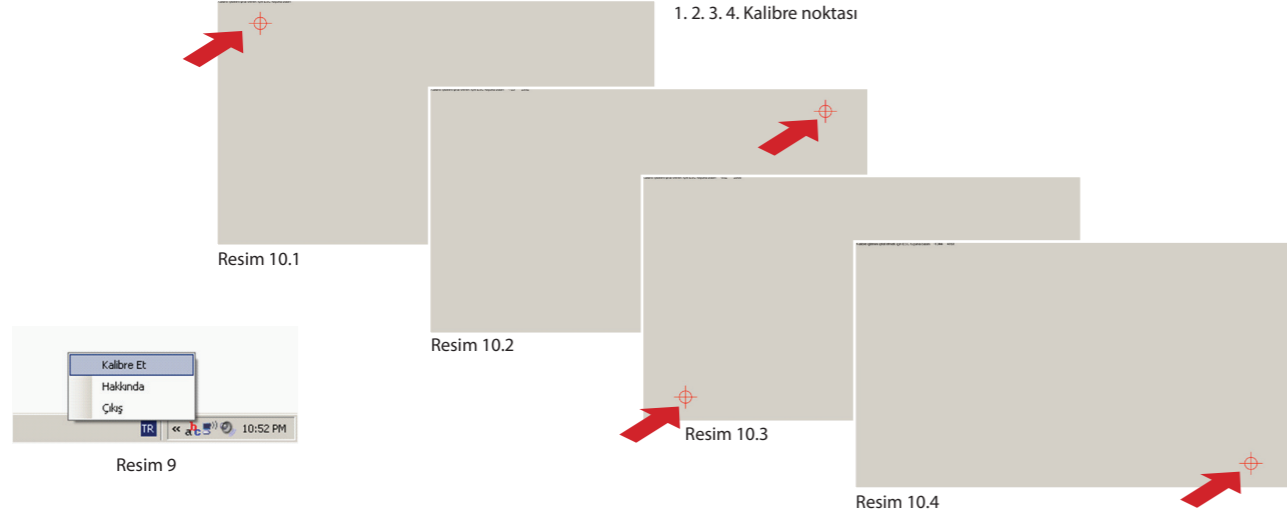
5

Tahtanın Kalibre Edilmesi

Not: Bu adıma başlamadan önce projeksiyon makineniz düzgün çalışıyor olmalı, Akıllı Tahtanız yukarıda anlatıldığı gibi bilgisayara tanıtılmış olmalı ve kaleminize pil takılmış olmalıdır.

- 1 Kurulumdan hemen sonra ekrana açılan Kalibre penceresinde görünen noktaya (Resim 10.1) kalemle dokunmalısınız. Birkaç saniye sonra nokta yer değiştirecektir (Resim 10.2). Yeni noktalara da (Resim 10.3-4) aynı şekilde kalem dik olacak şekilde ve tam noktanın üzerine dokunarak beklemlisiniz.
- 2 Dört noktayı tamamladığınızda kalibre programı kapanacaktır. Artık kaleminizi Mouse olarak kullanmaya başlayabilirsiniz.
- 3 Kalibrenin doğru olmadığını düşünüyorsanız sağ alt köşede bulunan saatin hemen yanında bulunan (Resim 9) ABC simgesine sağ tuş tıklayarak yeniden Kalibre işlemini seçip yeniden kalibre yapabilirsiniz.

Not: Kalibre noktalarına ne kadar doğru dokunursanız tahtanız o kadar doğru çalışır. Özellikle kalibre esnasında kalemin dik tutulması önemlidir.



Sıkça Sorulan Sorular

Bilgisayarınızı mutlaka topraklı prize kullanmalısınız. Aksi halde cihazınız düzgün çalışmaz ve arızalanabilir.

Kalemi hangi açı ile tutmalıyım?

Daha yüksek performans için kalemi dik açılarda tutmaya özen göstermelisiniz. 60 dereceye kadar eğimde çalışabilmektedir ancak dik açılarda daha yüksek performansla çalışır. İdeal kalem tutma açısı ise 10 - 20 derece arasındadır.

Kalemi tutarken nelere dikkat edilmeli?

En önemli husus optik ve ses vericilerinden tutmamaktır. Parmaklarınız infrared veya ultrasonik vericileri kapatırsa alıcının bu sinyalleri alması zorlaşır ve daha düşük performansla çalışır. Bu sensörler kalemin ön kısmında yer alır.

Kalemi tutarken dikkat edilecek diğer hususlar nelerdir?

Kalem üzerinde üç adet buton bulunmaktadır. Bunlardan ilki kalemin önünde bulunan ve tahtaya yazı yazarken sürdürdüğümüz butondur. Basılı olmadığı sürece tahtaya yazı yazmaz. Bu butonu yazarken basılı olmamasına özen göstermelisiniz. Butonlar kilitli buton değildir parmağınızı çektiğinizde kendiliğinden açılır.

Yüzey nasıl olmalıdır?

Düz ve pürüzsüz yüzeylerde daha yüksek performansla çalışır ancak düz olan her yüzeyde kullanabilirsiniz, renginden ya da sertliğinden etkilenmez. Bir perde ya da duvar tahta olarak kullanılabilir.

Koruma aparatı nasıl olmalıdır?

Koruma aparatını firmamızdan temin edebileceğiniz gibi kendinizde yaptırabilirsiniz. Akıllı Tahta'nın ön yüzeyini kapatmamak kaydıyla her türlü muhafaza için rahatlıkla çalışır.

1- Kalemin çalıştığından emin olmalısınız.

Kalem ses ve ışık ile çalıştığı için bu etkileri test edebilirsiniz. Kalemi kulağınıza yaklaştırdığınızda butonlardan herhangi birine basarsanız ses duymalısınız. Cep telefonu kamerası ya da başka bir kamera ile kalemin ön kısmına baktığınızda kızılötesi ışık görmelisiniz (Çıplak gözle görülmez). Eğer sesi duyuyorsanız kaleminiz çalışır durumdadır.

2- Akıllı Tahta'nın çalıştığından emin olmalısınız.

Akıllı Tahta'yı USB bağlantı noktasına taktığınızda bilgisayardan USB cihazın tanındığına dair sesli uyarı alıyorsanız ve USB Cihaz Tanınmadı mesajı vermiyorsa Akıllı Tahta'nız çalışır durumdadır.

3- Sürücünün çalıştığından emin olmalısınız.

Bilgisayarınız yeniden başladıktan sonra sistem çekmeceğinde (Görev çubuğunda, sağ köşede saatin yanında) ABC logosunu görüyorsanız sürücünüz başarıyla yüklenmiştir. USB bağlantı noktasına Akıllı Tahta'dan gelen USB kabloyu taktığınızda Resim 12'deki mesajı almalı, çıkardığınızda Resim 11'teki mesajı almalısınız. Eğer bu mesajları alıyorsanız Akıllı Tahta'nız doğru tanıtılmış Sürücüsü doğru yüklenmiş ve Akıllı Tahta'nız çalışır durumdadır.

Bilgisayarın kullanılacağı elektrik prizi nasıl olmalıdır?

Akıllı Tahta'nız enerjisini bilgisayarınızdan alır. Bilgisayarınıza giren enerji ne kadar düzenli ise Akıllı Tahta'nıza ulaşan enerji de o kadar düzenlidir. Bu sebeple Akıllı Tahta'nızın uzun ömürlü olması için bilgisayarınızı mutlaka topraklı bir prize kullanmalısınız.

Projeksiyon makinesi ve bilgisayarın özellikleri nasıl olmalıdır?

Windows yüklü herhangi bir bilgisayarla herhangi bir çözünürlükte cihazınızı kullanabilirsiniz. Dikkat etmeniz gereken en önemli konu ise her çözünürlük değişiminden sonra yeniden kalibre etmeniz gerekliliğidir. Projeksiyon makinesinin yakınlığı parlaklığı çözünürlüğü Akıllı Tahta'nın performansını ya da çalışmasını etkilemez. Elektromanyetik olarak çok fazla gürültü yayan projeksiyon cihazları hem bilgisayarınıza hem de Akıllı Tahta'nıza zarar verebilir. Mutlaka topraklı priz kullanmalısınız.

Neler garanti kapsamında değildir?

Düşme ve topraklaması olmayan priz kullanılması dışında oluşabilecek tüm arızalar 5 yıl boyunca garanti kapsamındadır. Kalemin düşmesi durumunda oluşan arızaları onarmakta ya da yenisi ile değiştirmekteyiz.

Kalibre noktalarının tamamı görünmüyorsa...

Projeksiyon makinenizin ayarları ile tüm kalibre noktalarının ekrana sığmasını sağlayabilirsiniz.

Yazı yazdığım yerde değil de başka bir yerde çıkıyor.

Tahtanızı kalibre etmelisiniz.

Yazı yazmama rağmen sadece bir nokta ekrana geliyor.

Tahtanızı yeniden kalibre etmelisiniz. **Bazı bölgelerde düzgün yazıyor, bazı bölgelerde ise yazı başka bölgelere kayıyor.**

Tahtanızı yeniden kalibre etmelisiniz. Yazı yazamıyorum.

Kalemin tahtaya dokunduğundan emin olun.

Kalemdeki diğer butonlara basmadığınızdan emin olun.

Kalemdeki vericilerin önünü elinizle kapatmadığınızdan emin olun.

Kalemdeki pili değiştirin.

USB bağlantısını yeniden yapın.

Yazı yazmak için kullandığınız programın açık olduğundan emin olun.

Kalibre penceresinde olmadığınızdan emin olun.

Akıllı Tahta üzerine direk güneş ışığı düşmediğinden emin olun.

Düz çizgi çizerken çizgide kesikler oluşuyor.

Akıllı Tahta Kalemi'nizin pilini değiştirin.

Bilgisayarınızın yeterince hızlı olup olmadığını kontrol edin.

Bilgisayarınızda virüs taraması yapın.

Bilgisayarınızı toprak hattı olan bir prize takın.

Projeksiyon cihazınızdan kaynaklanıp kaynaklanmadığını anlamak için projeksiyon makinenizi geçici olarak kapatın. (Bilgisayar ekranından da tahta ile yaptığınız çizimi takip edebilirsiniz)

Düz çizgi çizmeme rağmen düz çizgi çıkmıyor yada titreme oluyor.

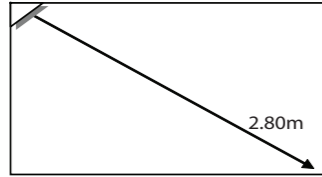
Yeniden kalibre edin.

Akıllı Tahta Kalemi'nde kullandığınız pili değiştirin.



Yazı Tahtasının Özellikleri

- Tahta yüzeyi mümkün olduğunca pürüzsüz olmalı, yüzey üzerinde çıkıntı olmamalı, kalem ya da silgi için yapılmış cep, askı ya da ses yansımaya sebep olabilecek tahtaya dik yüzey bulunmamalıdır.
- Tahta sabitlemek için kullanılan çerçeve olabildiğince ince olmalıdır. Tahtaya dik oluşan yükseklikler tahta performansında düşüşe neden olur.
- **İPUCU** Tahta üzerine projeksiyon makinesi ile yansıtılan görüntünün tahta dışına taşmaması kalibre ve kullanım esnasında size kolaylık sağlayacaktır. Yansıyan görüntünün en fazla köşeden köşeye uzunluğu 2 metre 80 cm olmalıdır. Tahta ebadı 2,40m x 1,20m olduğunda köşegeni 2,68m'dir.
- Tahta üzerindeki herhangi bir köşeye, kalem tutma açınıza göre sese ve ışığa engel olmayacak şekilde asılmalıdır. Sol üst köşe, sağ eli ile kalemi tutan kişiler için uygun bir seçimdir.



Akıllı Tahtanız Çalışmıyor mu?

Hâlâ çalışmıyorsa...

- USB kablounuzu değiştirin.
- Daha kısa bir USB kablo kullanın.
- Topraklı priz kullanın.
- Başka bir USB bağlantı noktasına takın.
- Başka bir bilgisayarla deneyin.



Projeksiyon Makinesinin Görüntüsü

Bilgisayar ve Bağlantısı

- Akıllı Tahta Kalemi ile bilgisayarınızı daha rahat kullanabilmek için görüntünün tahta dışına taşmaması ya da görüntünün bir kısmının Akıllı Tahta üzerine düşmemesine dikkat etmeniz gerekir.
- **Not:** Akıllı tahtanın çalışması için projeksiyon makinesinin görüntü vermesine gerek yoktur. Projeksiyon makinesi bilgisayarda yapılan çizimlerin tahtaya yansıtılması içindir. Bu sebeple yansıma alanında oluşacak gölge, geçici olarak projeksiyonun kapanması ya da yansımanın tahtaya aktarılması esnasında oluşacak aksaklıklar tahtanın çalışmasını etkilemez. Bu esnada Akıllı Tahta Kalemi ile yapılan değişiklikler bilgisayar ekranından takip edilebilir.
- **İPUCU** Tahta üzerine yansıtılan görüntünün dışarıya taşması durumunda projeksiyon makinenizin özelliklerinden görünüm oranını 16:9'a alırsanız tahta şekline daha uygun bir görüntü elde edersiniz.

- Akıllı Tahta ile bilgisayar arasındaki bağlantı USB kablo ile yapılır. USB kabloyu bilgisayarınızda bulunan herhangi bir USB sokete (USB 1.1 USB 2.0) takabilirsiniz.
- Kullanılacak kablounun uzunluğu en fazla 10m olmalıdır. Daha uzun kablolarla düzgün çalışmayabilir.
- Akıllı Tahta'nın kullanılacağı bilgisayarda Windows işletim sistemi yüklü olmalıdır.
- Bilgisayarın bağlanacağı elektrik prizi kesinlikle topraklı priz olmalıdır.

Önemli Not: Topraklı priz kullanılmadığı durumlarda oluşacak arızalar garanti kapsamı dışındadır.